

受講者
募集中

10/22・23

主催：(一社)日本産業訓練協会(日産訓)

職場リーダー能力向上 一般講座

“職場の第一線を強化・充実”

2日間

ねらい

皆さんが一般社員であったときは、自分に任された仕事を立派に果たせばよかったです。職場リーダーになると職場全体のことを考え、職場の目標、使命を達成することが要求されます。したがって職場リーダーとしてのあなたの役割の果たし方が効果的であるかどうかによって、職場全体の生産性向上と働く人々の意欲が左右されるといってよいでしょう。

したがって、職場管理とはなにか。その中で職場リーダーとしてどんな役割を果たしたらよいか。その役割を果たすために職場組織の中であなたはどんな立場にいて、どうふるまえば良いのかを理解しておくことが必要です。

また、会社・事務所・営業所など全体組織の目標・方針や職場のルールをよく理解すると共に、部下への周知徹底をはかり、それらを守らせるようにしなければなりません。

本講座では、職場の第一線を強化・充実を担う職場リーダーとしての役割・心構え・スキルを体系的に学びます。

- ・ 対象者：係長、班長、グループリーダーの立場にある方 または なる予定の方
- ・ 開催日：2026年10月22日(木)・23日(金)
- ・ 時間：9:30~16:30
- ・ 会場：いわて県民情報交流センター
(キオクシア アイーナ) 8階 研修室
- ・ 定員：8名
- ・ 受講料(資料代含む。10%消費税込)：
一般 :36,300円
日産訓会員:30,800円
- ・ 申込方法：裏面参照



講師紹介

中村 夢美子
(なかむら ゆみこ)

株式会社aiびじねす 代表取締役
(一社)日本産業訓練協会 講師

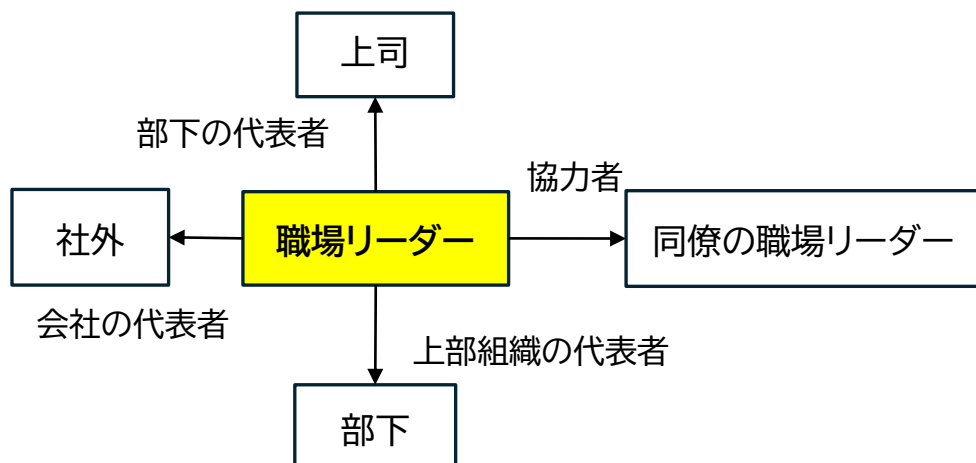
2010年より、テーマ別研修及び階層別研修を担当。2016年、株式会社aiびじねすを設立し、人材育成を通して、企業の生産性向上、業績向上のサポートに尽力している。中堅社員や管理職研修の指導者として指導企業多数。登壇2000件を超える。さらに、2021年に女性幹部養成プログラム「みちのく立志塾」開講。現在、「女性向け」「性別問わず」各コース実施中。

裏面もご覧下さい

Workplace Leader Training Program

～ 企業等の第一線の現場を預かる「職場リーダー」の育成に向けた基本心得の紹介 ～

✓ 職場リーダーとは：職場リーダーを中心とする関係図



【講座の構成】

1. 職場リーダーの役割
2. 仕事の進め方
3. 部下の育成と指導
4. 意欲と職場の活性化
5. リーダーシップと自己啓発

【「職場リーダー能力向上コース」受講者の声(一例)】

- ・ 体系立てられた内容と実践に即した構成により、単なる知識習得にとどまらず、自職場での具体的な展開イメージを持つことができました。
- ・ 実際に直面する問題解決しなければならない内容なので、実際に行動に移せたら最強の教材だと思います。
- ・ 他の受講者からも学びを得られ参考になりました。

<会場アクセス>

いわて県民情報交流センター(キオクシア アイーナ) 8階 研修室

盛岡市盛岡駅西通1丁目7番1号

JR・IGR盛岡駅から徒歩4分

【講座申込方法】

当協会HPからお申し込みください。
<https://www.sankun.jp>
二次元コードからもアクセス可能です。

★事前のアカウント登録が必要です。

アカウント承認後、上記HPの「公開講座(会場別)」→
「盛岡会場」を選択してお申し込みください。お申し込み後に
当協会から確認メールをお送りしますので、メールに記載
されている別サイトに参加者情報を入力、送信してください。

【お問い合わせ】

(一社)日本産業訓練協会 業務部
〒101-0041 東京都千代田区神田須田町1-26
芝信神田ビル4階
TEL: 03-3527-1635 / FAX: 03-3527-1636
Email: ec-system@sankun.jp

ご不明な点等がありましたら、当協会業務部までお気軽にお問い合わせください。

